

# RA~SHEEBA EINWEIHUNG IN GRAD 1

**DARF NUR VON RA ~ SHEEBA MEISTERN VORGENOMMEN WERDEN.**

(KLÄRE und BEREITE den Raum vor, falls nicht bereits geschehen).

ZUERST MUSS EINE "Klärung" des Einzuweihenden durchgeführt werden.

Die Klärung besteht aus den folgenden RA~SHEEBA Symbolen

- Ka-Toth (The KEY)
- Ka-Set
- Orden der Drachen – Order of the Dragons
- Orden der Priesterschaft – Order of the Priesthood

Ka-Toth wird (wie üblich) als SCHLÜSSEL verwendet, um die Sitzung zu ERÖFFNEN.

Das Ka-Set, Orden der Drachen und Orden der Priesterschaft werden jedes für sich gezeichnet und bedecken nacheinander die Krone, das Dritte Auge und Herz Chakra.

Begib dich jetzt seitlich neben den Klienten.

Zeichne die drei Symbole nochmals, aber diesmal über das Solar Plexus-Sexual- und Wurzelchakra. Zeichne sie dabei wiederum jedes für sich und ein Chakra nach dem anderen.

Die Klärung ist jetzt abgeschlossen und du kannst dem Klienten mitteilen, dass die RA~SHEEBA Einweihung gleich beginnen wird.

(In einem Workshop wird die Klärung NUR in der ERSTEN Einweihung durchgeführt. Es gibt drei Einweihung während des Tages.)

Stehe am Kopf des Klienten, hebe deine Arme und bitte darum, dass die Energie von ISIS mit dir sei.

Zeichne jedes für sich über das Kronenchakra, Drittes Auge und Herzchakra, eins nach dem anderen.

- Der Orden der Drachen – The Order of the Dragons
- Der Orden Ägyptens – The Order of Egypt
- Der Orden des Pharaohs – The Orde of the Pharaoh
- Orden der Priesterschaft – Order of the Priesthood

Blase den Drachen-Atem NACH UNTEN über die erwähnten Chakras

Begib dich nun seitlich zum Klienten.

Zeichne nochmals die vier Symbole über das Solar Plexus Chakra, Sexual- und Wurzelchakra. Zeichne sie dabei wiederum jedes für sich und ein Chakra nach dem anderen.

Blase den Drachen-Atem NACH UNTEN über die erwähnten Chakras

Gehe zurück zum Kopf des Klienten und erhebe dann wieder deine Arme und bitte darum, dass die **Energie von RA** mit dir sei. Wenn du die Energie spürst, wiederhole die gleiche Abfolge wie eben mit der Energie von ISIS.

- Zeichne „Die TÜR“ – “The Door”
- Zeichne “Das Siegel der ISIS “The Seal of ISIS”

Mach langsam die Musik leiser und teile dem Klienten MIT LEISER STIMME MIT, dass die RA~SHEEBA Einweihung beendet ist und er die Augen öffnen kann, wenn er dazu bereit ist.

#### WENN ZWEI PERSONEN ZUSAMMENARBEITEN.

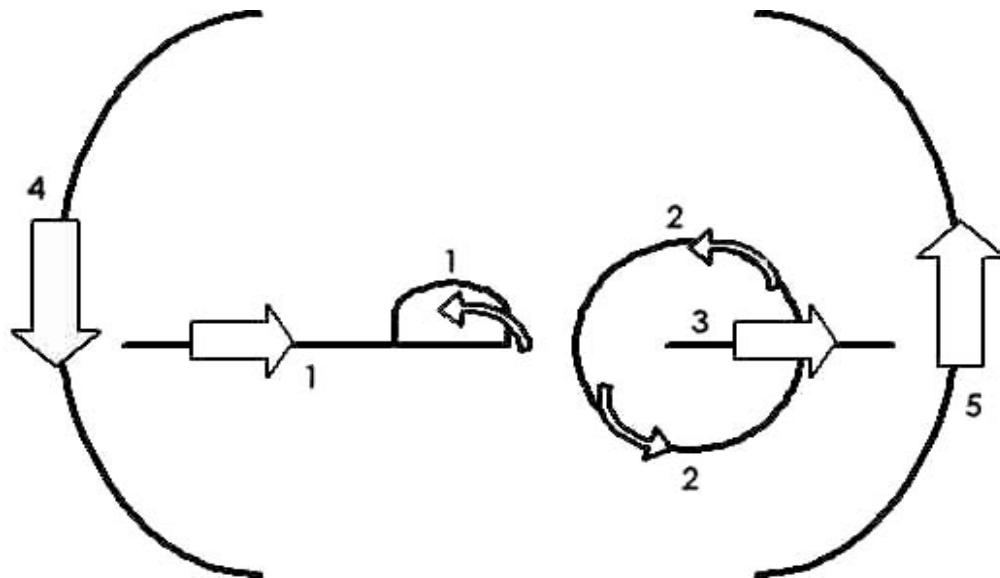
Macht es wie oben, wechselt euch aber ab.

Zuerst folge den Schritten, wobei du die ISIS Energie heranziehst, und der andere „hält“ die Energie an den Füßen (ca. 60 cm unterhalb der Füße).

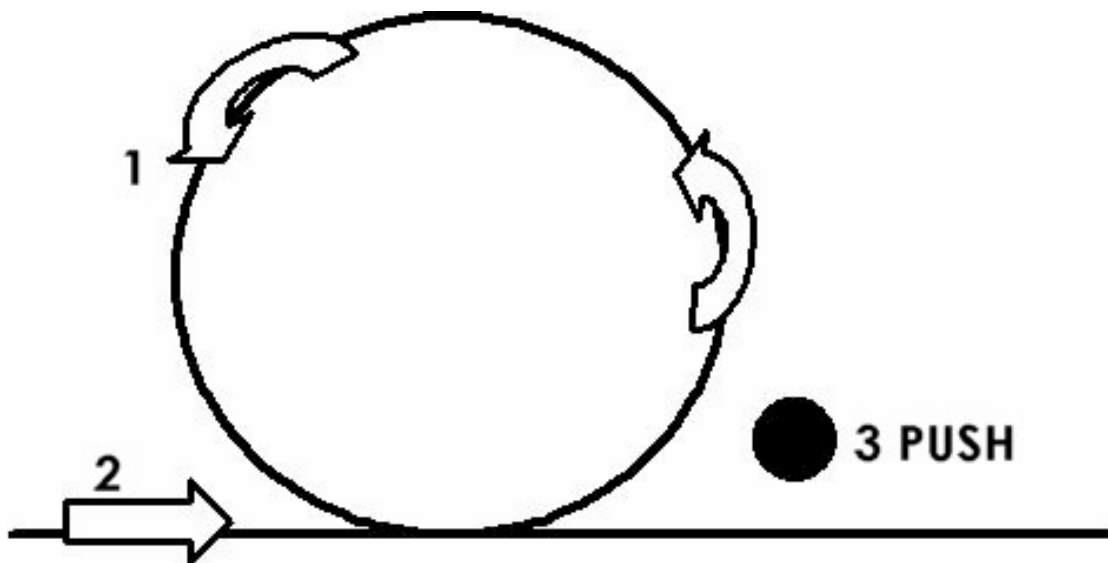
Wenn es Zeit ist, die RA Energie anzurufen, wechselt die Positionen.

# DIE SYMBOLE FÜR DIE KLÄRUNG FÜR DIE 1. GRAD EINWEIHUNG

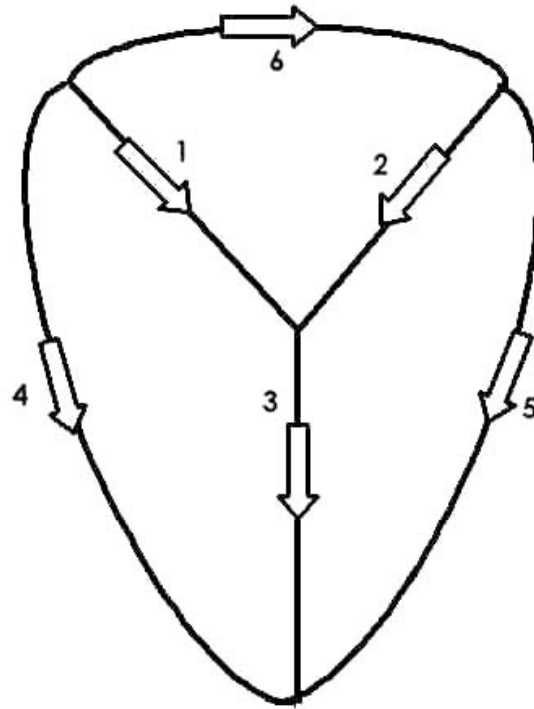
## KA-TOTH



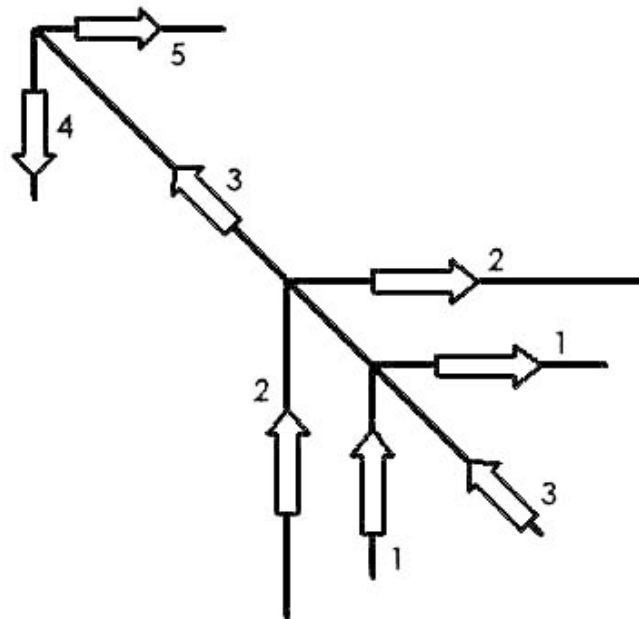
## KA-SET



## ORDEN DER DRACHEN - ORDER OF THE DRAGONS

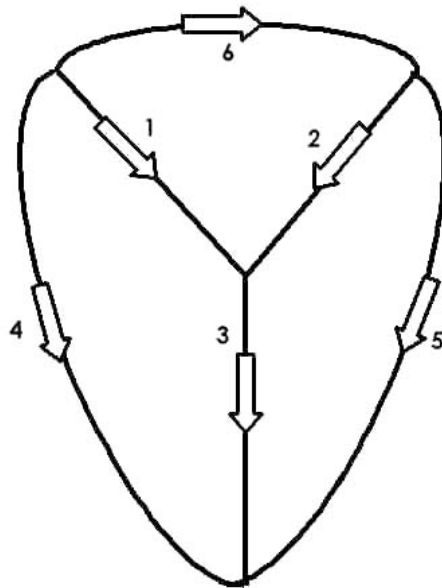


## ORDEN DER PRIESTERSCHAFT - ORDER OF THE PRIESTHOOD

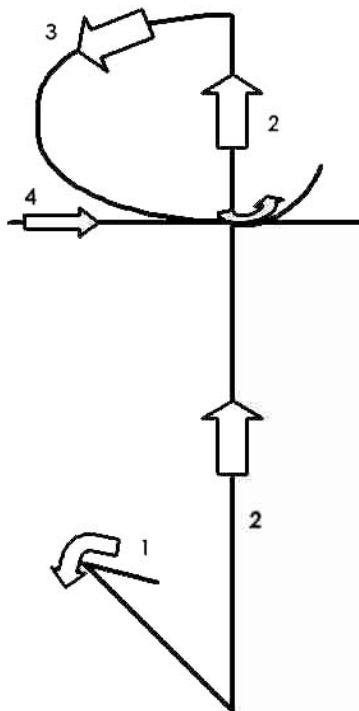


## DIE SYMBOLE FÜR DEN 1. GRAD SIND

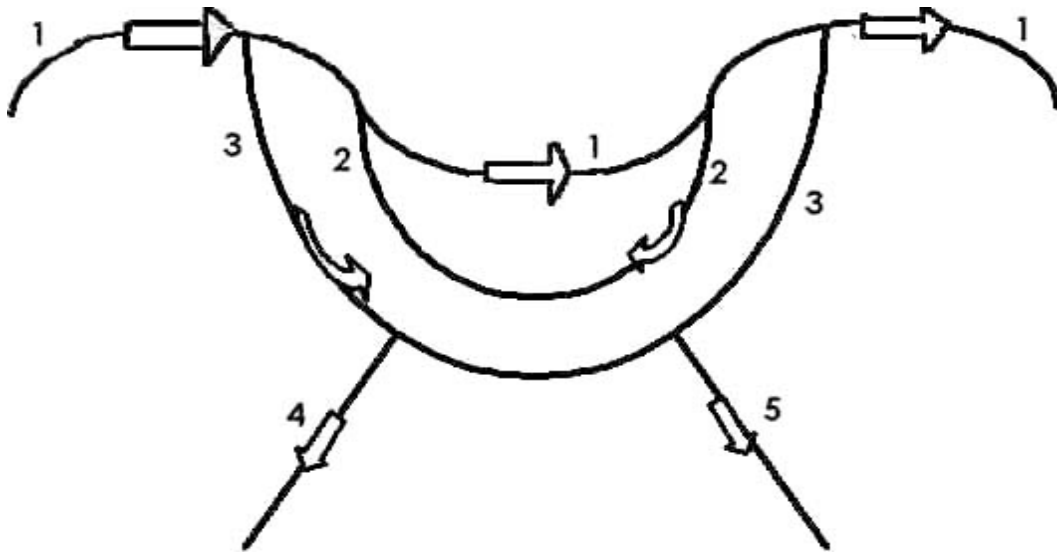
## ORDEN DER DRACHEN – ORDER OF THE DRAGONS



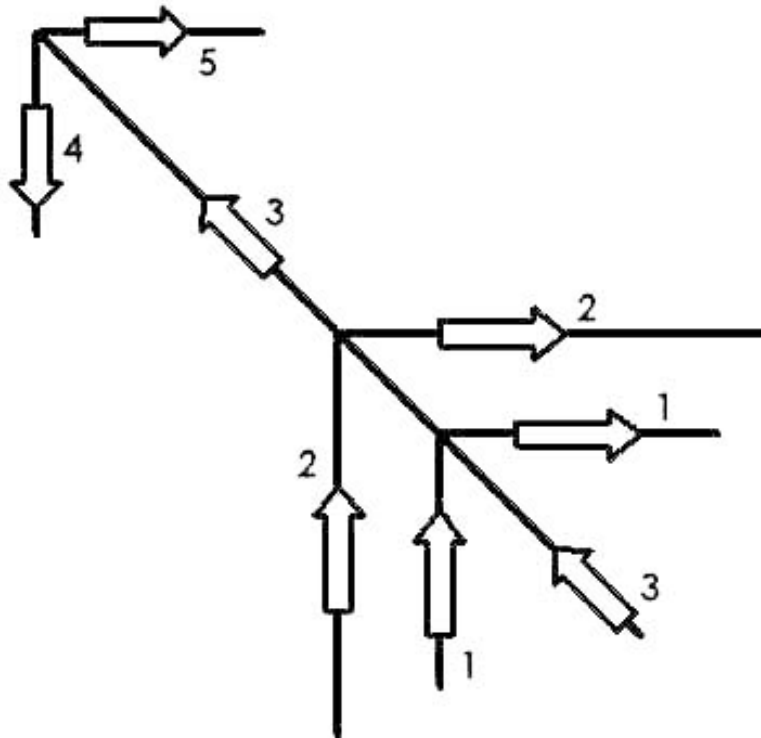
## ORDEN ÄGYPTENS – ORDER OF EGYPT



## ORDEN DES PHARAOH - ORDER OF THE PHARAOH

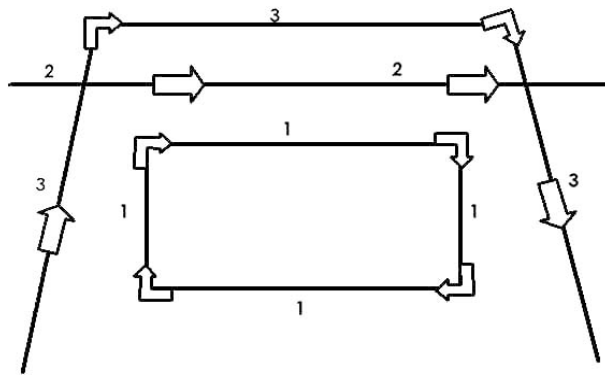


## ORDEN DER PRIESTERSCHAFT - ORDER OF THE PRIESTHOOD



## BEENDE DIE EINWEIHUNG

## DIE TÜR - THE DOOR



## DAS SIEGEL DER ISIS - THE SEAL OF ISIS

